



[www.spb-cr.cz](http://www.spb-cr.cz)

## VÝROČNÍ ZPRÁVA 2017

veřejně prospěšné organizace Sportem proti bariérám, z. s.

Sídlo: Nádražní 111, 507 91 Stará Paka // IČO: 27031161 // Číslo účtu: 2700177287/2010



**Sportem proti bariérám, z. s.**

**zapsaný spolek**

Sídlo: Nádražní 111, 507 91 Stará Paka

IČO: 27031161

DIČ: CZ27031161

Internetové stránky organizace: [www.spb-cr.cz](http://www.spb-cr.cz)

Internetové stránky projektu DOMEČEK PLNÝ KOLEČEK: [www.D-P-K.cz](http://www.D-P-K.cz)

Projekt DOMEČEK PLNÝ KOLEČEK na facebooku: [www.facebook.com/domecek.cz](https://www.facebook.com/domecek.cz)

E-shop s našimi výrobky: [www.rajpohody.cz](http://www.rajpohody.cz)

E-mail: [spb-cr@email.cz](mailto:spb-cr@email.cz), E-mail projektu DOMEČEK PLNÝ KOLEČEK: [info@d-p-k.cz](mailto:info@d-p-k.cz)

Tel.: +420 739 455 037 (Ladislav Kratina)

**Sportem proti bariérám, z. s. je společenství lidí, kteří již od roku 2006 pomáhají lidem s hendikepem a seniorům vytvářet podmínky pro jejich samostatnost, pracovní uplatnění, sportovní a volnočasové aktivity a sociální i společenskou integraci.**

Vznik organizace: 9. 5. 2006 (registrací u MV ČR pod č. j.: vs/1-1/64 120/06-R)

Zapsána podle nového občanského zákoníku ve spolkovém rejstříku: 1. 1. 2014

Spisová značka: L 5977 vedená u Krajského soudu v Hradci Králové

Bankovní účet: 2700177287/2010 (u Fio banky, a. s.)

Kanceláře spolku: Nádražní 111, 507 91 Stará Paka

Kontaktní místo sociálních služeb: Stanislava Suchardy 65, 509 01 Nová Paka

Chráněné dílny – provozovna 1 (keramika): Stanislava Suchardy 65, 509 01 Nová Paka

Chráněné dílny – provozovna 2 (sportovní pomůcky): Josefa Kováře 357, 507 91 Stará Paka

Chráněné dílny – provozovna 3 (rukodělná dílna, pedig): Nádražní 111, 507 91 Stará Paka

Obchod Ráj pohody: Stanislava Suchardy 65, 509 01 Nová Paka, ([50°29'44.153"N, 15°30'52.279"E](https://www.google.com/maps/place/50°29'44.153\))

Projekt DOMEČEK PLNÝ KOLEČEK: Nádražní 111 a Sokolská 194, 507 91 Stará Paka

### Členové výboru spolku:

Marcela Sedláková: ředitel spolku (statutární organ / jednatel) a vedoucí sociálních služeb

- tel.: 724 729 259, e-mail: [marcelasedlakova@email.cz](mailto:marcelasedlakova@email.cz)

Jan Pelikán st.: zakladatel spolku a vedoucí sportovních aktivit

- tel.: 604 290 189, e-mail: [chroust.pelikan@seznam.cz](mailto:chroust.pelikan@seznam.cz)

Ladislav Kratina: vedoucí projektu DOMEČEK PLNÝ KOLEČEK

- tel.: 739 455 037, e-mail: [ladislav.kratina@email.cz](mailto:ladislav.kratina@email.cz)

### Hlavní činnosti spolku:

- poskytování sociální služby - osobní asistence
- provozování chráněných dílen
- pořádání integrujících sportovních a volnočasových akcí
- provozování denního centra, denního stacionáře a odlehčovacích služeb
- další činnosti vedoucí ke zkvalitňování života hendikepovaných a zapojení veřejnosti do této problematiky (školení, poradenství, besedy, mapování bezbariérovosti, atd.)
- realizace projektu víceúčelového centra pro hendikepované: DOMEČEK PLNÝ KOLEČEK

### Doplňková (hospodářská) činnost spolku:

- maloobchod a velkoobchod

(a další hospodářská činnost, která směřuje k podpoře činnosti hlavní a k hospodárnému využívání majetku spolku – např. výroba, pronájem, atd.)

## SOCIÁLNÍ SLUŽBY – osobní asistence

Terénní osobní asistenci poskytujeme seniorům, dětem i dospělým v regionu Novopacka a okolí nepřetržitě (7 dní v týdnu, 24 hod. denně) od roku 2007. **V roce 2017 třináct našich profesionálních asistentů poskytlo 9 220 hodin osobní asistence 45 klientům. Najezdili za nimi 67 309km.** Díky naší pomoci tak tito lidé mohli žít aktivně a v domácím prostředí a přitom nebyť závislí pouze na pomoci své rodiny.



Během roku 2017 jsme se dále potýkali s nedostatkem a velkou poruchovostí automobilů a trápilo nás velké množství žádostí o asistenci, které jsme nezvládali dlouhodobě uspokojit.



Ke konci roku 2017 jsme proto na úvěr a díky podpoře Královéhradeckého kraje, města Nová Paka, obce Stará Paka a díky soukromým podporovatelům koupili dva úplně nové automobily (Fiat Panda) a jedno starší velkoprostorové auto (Ford Transit) se zvedací plošinou + úchyty pro převoz vozíčkářů. Úspěšně jsme s krajem dojednali navýšení denní kapacity naší terénní osobní asistence na Novopacku z 18 na 25 klientů a rozšíření této služby také do regionu Hořicka (s denní kapacitou 10 klientů) – to vše od začátku roku 2018. **Vše již jisté, že v roce 2018 navýšíme naši službu téměř na dvojnásobek!!!**

V roce 2017 nám opět více než 80 dobrovolných osobních asistentů pomáhalo při sportovních a volnočasových aktivitách. Dobrovolníci nám pomáhají v bariérovém prostředí překonávat různé „nástrahy“ v podobě schodů a bariérových WC, s odhodem míčků u bocci, s osobní hygienou, atd. Vzhledem k tomu, že se těchto aktivit účastní těžce fyzicky hendikepovaní a zcela nesoběstační lidé, kteří špatně artikulují, neovládají končetiny, mají špatnou koordinaci, atd., je pro ně tato pomoc velmi důležitá – nezbytná.



**Od začátku roku 2007 do 31. 12. 2017 jsme v regionu Novopacka poskytli již více než 64 tisíc hodin profesionální osobní asistence více než 310 nesoběstačným klientům.**

**Senioři a zdravotně postižené lidé, tak mohli díky našim profesionálním asistentům žít důstojně v domácím prostředí, jezdit na rehabilitaci, k lékaři, navštěvovat školu, atd.**

**Díky našim dobrovolníkům ale také poskytujeme mnoha dalším lidem osobní asistenci na sportovních, kulturních a společenských akcích a dalších volnočasových aktivitách.**

## CHRÁNĚNÉ DÍLNY – chráněná pracovní místa

Zdravotně postižené lidi zaměstnáváme v chráněných dílnách již od roku 2006. Ve třech našich provozovnách ve Staré a Nové Pace nyní může pracovat na chráněných pracovních místech (CHPM) vymezených úřadem práce až 34 zdravotně postižených lidí. Ke konci roku 2017 bylo obsazeno 32 našich CHPM a z toho devět zdravotně postižených lidí byli vozíčkáři.

**V provozovně Nádražní 111, Stará Paka** (kde je také sídlo spolku a kanceláře) v rukodělných dílnách děláme proutěné výrobky z pedigu, loutky / marionety a dárkové krabičky.

**V provozovně Stanislava Suchardy 65, Nová Paka** provozujeme keramickou dílnu a obchůdek, ve kterém prodáváme nejen naše výrobky, ale též další regionální produkty a hračky.

**V provozovně Josefa Kováře 357, Stará Paka** vyrábíme potřeby a pomůcky pro hendikepované sportovce a opravujeme zde různé kompenzační pomůcky.

Jsmo držitelé certifikátu „Regionální produkt Český ráj“ a sport. pomůcky vyvážíme také do zahraničí.



Naši administrativně - organizační pracovníci na CHPM jsou převážně těžce postižení vozíčkáři. Podílejí se nejen na chodu celého spolku, obchodu a dílen, ale také organizují sportovní akce, poskytují odborná školení v integrovaných sportech (pro samotné sportovce, trenéry a rozhodčí), pořádají besedy na školách, atd.

V keramické dílně vyrábíme užitkovou i dekorativní keramiku na zakázku a také do našeho obchůdku, a jezdíme jí také prodávat na trhy. Ze sportovních pomůcek vyrábíme potřebné vybavení pro bocciu / iBoccii (odhodové rampičky, ukazatele skóre, atd.) a závesný kuželník / iKuželník (stojany, závesné koule). Pomůcky na bocciu prodáváme úspěšně i do zahraničí.

V roce 2017 se nám podařilo první část CHPM přesunout do DOMEČKU PLNÉHO KOLEČEK, kam bychom postupně chtěli sestěhovat celou naši výrobu – všechny zaměstnance z dílen a všechny administrativně-organizační pracovníky.

Větší rozvoj našich chráněných dílen nám ale umožní až plánovaná rekonstrukce dalších nebytových prostor v DOMEČKU PLNÉM KOLEČEK. Zde budeme moci stávající výrobu rozšířit, zefektivnit a vytvořit další nová CHPM převážně pro lidi na vozíku, kteří u nás najdou nejen pracovní uplatnění, ale také bezbariérové bydlení s osobní asistencí a se sportovním a volnočasovým vyžitím – viz. projekt DOMEČEK PLNÝ KOLEČEK níže.

***Veškerý zisk z prodeje našich výrobků věnujeme na podporu veřejné sbírky na vybudování DOMEČKU PLNÉHO KOLEČEK.***



## SPORTOVNÍ ČINNOST (integrované sporty) a VOLNOČASOVÉ AKTIVITY

Již osm let spolupracujeme s Asociací integrovaných sportů, z. s. (AISou) na rozvoji integrovaných sportů: iBoccii a iKučelníku. Tyto dva sporty, původně určené pouze lidem s nejtěžším fyzickým postižením, jsme integrovali (zpřístupnili) široké veřejnosti. Díky kompenzačním pomůckám se jim mohou společně věnovat lidé s různým postižením i lidé zcela zdraví a všech věkových kategorií.

### Organizujeme celorepublikové turnaje v iKučelníku a iBoccie:

29. 4. 2017 - I. turnaj Extraligy a 1. + 2. ligy iBoccii 2017: Nová Paka

24. 6. 2017 - II. turnaj Extraligy a 1. + 2. ligy iBoccii 2017: Nová Paka

15. 7. 2017 - 3. kolo ČSOB Leasing Cupu iKučelníku 2017: Dolní Kalná

9. 9. 2017 - 4. kolo ČSOB Leasing Cupu iKučelníku 2017: Stará Paka

**Celorepublikových turnajů, které organizujeme pro AISu se zúčastnilo přes 220 registr. sportovců.**

### Školíme:

1. 4. 2017 jsme ve Staré Pace uspořádali kurz pro rozhodčí integrovaných sportů a všechny nové zájemce o tyto sporty (trenéry z řad spec. pedagogů, vychovatelů, sportovních pracovníků, atd.). Ti nám pak dále pomáhají nejen na námi organizovaných turnajích, ale také na sportovních akcích dalších organizací a při rozšíření integrovaných sportů do dalších regionů po celé ČR.

### Pořádáme pravidelné tréninky:

Každé pondělí ve Staré Pace pořádáme tréninky integrovaných sportů, kterých se též účastní mezinárodní rozhodčí a sportovci se zkušenostmi z velkých světových turnajů (včetně paralympiády).



**Integrované sporty jsou mezi lidmi velmi oblíbené a zájemců stále přibývá. Máme radost, že si širší veřejnost uvědomila, že lze s hendikepovanými lidmi a seniory trávit čas aktivně i zábavně. To nám pomáhá získávat dobrovolníky na naše akce, zvyšuje to míru integrace znevýhodněných lidí a zajišťuje skvělou atmosféru na sportovních akcích.**

### Volnočasové aktivity

Zájemcům o kulturu (koncerty, divadlo, kino) zajišťujeme na tyto akce dopravu i asistenci. Naši největší kulturní akcí v tomto roce bylo benefiční představení pana Jaroslava Duška pro DOMEČEK PLNÝ KOLEČEK: Čtyři dohody.

Pořádali jsme také tradiční Roškopovský bál a účastnili se plesů, poutí, atd.

V neposlední řadě jsme zorganizovali opět mnoho turistických výletů po Českém ráji a blízkém okolí.



## HOSPODAŘENÍ SPOLKU v roce 2017:

### Celkové výsledky:

#### **Hlavní činnost:**

Náklady: 10 098 171,- Kč

Výnosy: 10 858 806,- Kč

#### **Hospodářská činnost:**

Náklady: 21 807 931,- Kč

Výnosy: 23 050 547,- Kč

#### **Za spolek celkem:**

Náklady: 31 906 102,- Kč

Výnosy: 33 909 353,- Kč

Výraznou část z více než 2 mil. Kč „zisku“, který vznikl především obrovskou podporou dárců a nadací, jsme investovali především do rekonstrukce rodinného domku, kde vzniká 2. komunitní bydlení s asistencí pro dalších 5 lidí (viz. DOMEČEK PLNÝ KOLEČEK), a do nákupu automobilů pro sociální služby – terénní osobní asistenci. Zbylé prostředky jsme převedli do roku 2018 a vynaložíme je opět na dokončení 2. komunitního bydlení, dofinancování nákupu dalších 6 „sociálních“ automobilů (3 automobily do regionu Novopacka a 3 automobily do regionu Hořicka) a vybudování kontaktního místa sociálních služeb v Hořicích. Příští rok rozšíříme terénní osobní asistenci téměř na dvojnásobek (navýšíme kapacitu této služby na Novopacku cca o 1/3 a rozšíříme jí také do regionu Hořicka).

### Zaměstnanci a osobní náklady:

Průměrný přepočtený počet (na plné úvazky) všech zaměstnanců: 38,30

Z toho zdravotně postižených 1. a 2. stupně: 14,90

Z toho těžce zdravotně postižených (převážně vozíčkářů): 10,78

***Jedná se ale pouze o přepočtené počty (někteří zaměstnanci, zejména ti v chráněných dílnách, pracují na částečný úvazek)! Ke konci roku 2017 byl celkový počet našich zaměstnanců 50 pracovníků a z toho bylo 32 zaměstnanců se zdravotním postižením.***

Mzdové náklady všech zaměstnanců: 6 171 116,- Kč.

Zákonné a sociální pojištění: 1 880 773,- Kč.

Orgány spolku neměli v r. 2017 žádné odměny ani jiné výhody (včetně např. půjčky).

### Státní dotace:

Úřad práce: 3 973 050,- Kč

Město Nová Paka: 150 000,- Kč

MPSV: 2 091 300,- Kč

### Dary + nadační příspěvky:

V r. 2017 získal spolek dary a nadační příspěvky ve výši 1 924 967,- Kč od různých dárců (někteří jsou uvedeni dále) na podporu hlavních činností.

### Veřejná sbírka:

Vyúčtování 2. roku veřejné sbírky na DOMEČEK PLNÝ KOLEČEK za období od 1. 11. 2016 do 31. 10. 2017 proběhlo úspěšně a bylo schváleno Krajským úřadem Královéhradeckého kraje. V tomto období se nám ve veřejné sbírce podařilo získat 586 271,- Kč a z toho využít 332 792,- Kč. Získané prostředky jsme využili především na splátky koupě objektu č. p. 111 ve Staré Pace (včetně přilehlých pozemků), který dále splácíme, a na stavební práce a materiál u rodinného domku č. p. 194 ve Staré Pace, kde budujeme 2. komunitní bydlení s asistencí – viz. níže DOMEČEK PLNÝ KOLEČEK.

Na sbírkovém účtu č.: 218286566/0300, byl k 31. 12. 2017 zůstatek ve výši: 477 864,94 Kč.

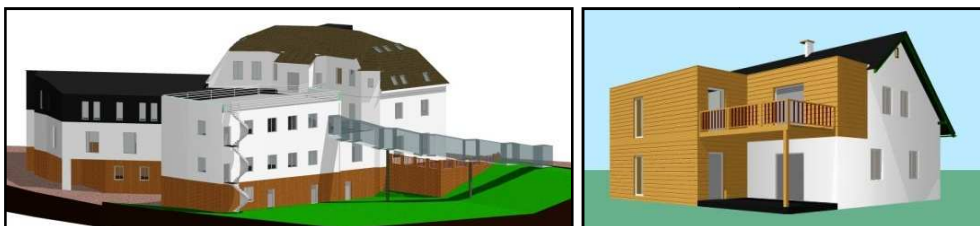
## DOMEČEK PLNÝ KOLEČEK

(dále jen DPK)

Cílem tohoto projektu je ve Staré Pace (okres Jičín, Královéhradecký kraj) vybudovat:

- **komunitní bezbariérové bydlení s asistencí** pro minimálně 12 těžce fyzicky hendikepovaných vozíčkářů a 6 mentálně či psychicky handicapovaných lidí
- **zázemí pro odlehčovací služby** - ubytování pro lidi, kteří potřebují zajistit 24-hodinovou osobní asistenci na přechodnou dobu (např. z důvodu onemocnění, nebo dovolené pečující osoby)
- **zázemí pro týdenní stacionář** - ubytování a terapeutické dílny pro lidi, kteří by v DPK byli ubytováni během pracovního týdne a na víkend by jezdili domů (s možností pracovního uplatnění v chráněných dílnách a chráněného bydlení)
- **chráněné dílny** pro minimálně 30 lidí se zdravotním postižením
- **kanceláře** pro sociální služby (osobní asistence, chráněné bydlení, odlehčovací služby, týdenní stacionář), sportovní aktivity, chráněné dílny, administrativní pracovníky spolku, atd.
- **sklady** pro sportovní vybavení, kompenzační pomůcky, materiál a výrobky chráněných dílen, atd.
- **multifunkční prostory** pro sportovní a volnočasové aktivity, kurzy a školení, atd.
- **ubytování sportovců** při našich sportovních akcích
- **terapeutickou farmu** - chov zvířat, pěstování plodin a péče o krajinu a veřejné prostory
- **a další zázemí pro rozvoj všech aktivit spolku** - uvažujeme např. o rehabilitaci, fitness, a dalších aktivitách, kterých by se účastnila (využívala je) i širší veřejnost

Celý projekt realizujeme ve dvou stavebních objektech: v bývalé tiskárně č. p. 111 – ulice Nádražní (DPK 1) a v rodinném domku č. p. 194 – ulice Sokolská (DPK 2), které propojuje společný pozemek.



### Co se nám již v projektu DOMEČEK PLNÝ KOLEČEK podařilo zrealizovat:

V roce 2017 se nám podařilo v DPK 1 vybudovat kontaktní místo našich sociálních služeb – viz. níže. Také jsme pokročili s rekonstrukcí DPK 2, kde v rodinném domku č. p. 194 – ulice Sokolská, Stará Paka, vzniká 2. komunitní bydlení pro dalších 5 zdravotně postižených lidí. Tato rekonstrukce, na kterou výrazně opět přispěl Nadační fond AVAST, by měla být dokončena ke konci r. 2018.

V objektu Nádražní 111, Stará Paka (v DPK 1) již funguje:

#### **1. KOMUNITNÍ BYDLENÍ**

V 2.NP hlavní budovy jsme (především díky Nadačnímu fondu AVAST) vybudovali dva byty, kde bydlí 4 vozíčkáři a paní s lehčím postižením s dcerkou. Jeden pokoj je zde ještě připravený pro pána s lehčím mentálním postižením, který nastoupí začátkem r. 2018.

*Lidé, kteří v DOMEČKU bydlí, si vzájemně pomáhají, pracují v chráněných dílnách a využívají naši odbornou asistenci a nabídku sportovních a volnočasových aktivit. Společně jsou nezávislí na podpoře rodiny, nemusí žít v ústavech a také jsou méně závislí na podpoře státu.*

Máme radost, že se naše vize začíná naplňovat, a že lidé v této komunitě našli svůj nový domov, kde jsou i přes své hendikepy aktivní a cítí se zde být užiteční.

#### **CHRÁNĚNÉ DÍLNY**

V 1.NP a 2.NP hlavní budovy jsme vybudovali rukodělnou dílnu a kanceláře, kde již pracuje 11 zdravotně postižených lidí.

#### **KONTAKTNÍ MÍSTO A KANCELÁŘE SOCIÁLNÍCH SLUŽEB**

V 2.NP hlavní budovy jsme vybudovali nové kontaktní místo a kanceláře našich sociálních služeb – terénní osobní asistence, kterou poskytujeme v regionu Novopacka – viz. výše SOCIÁLNÍ SLSUŽBY.

**FARMA:** na přilehlých pozemcích objektu chováme zachráněné slepičky z velkochovu, které nás odměňují vajíčky. Pěstujeme zde také zeleninu a ovoce.

Část objektu DPK 1 (cca 1/3) stále pronajímáme tiskárně Fitos a ostatní prostory jsou zatím sklady.

#### Co máme v plánu na příští rok:

V příštím roce bychom především rádi dokončili 2. komunitní bydlení s asistencí v DPK 2 a rozšířili chráněné dílny v DPK 1, abychom do DOMEČKU mohli sestěhovat část našich provozoven, které máme v pronajatých prostorách.

#### Veřejná sbírka:

Na další budování v DOMEČKU stále můžete přispívat buď dárcovskou SMS – na číslo **87 777** ve tvaru **DMS TRV DOMECEK 30** nebo **DMS TRV DOMECEK 60** nebo **DMS TRV DOMECEK 90** (do zrušení budete měsíčně přispívat 30, 60 nebo 90 Kč), nebo jednorázovým či trvalým příkazem – číslo účtu veřejné sbírky je: **218286566/0300**.

**DĚKUJEME VŠEM, KTERÍ NÁM JIŽ POMÁHAJÍ!!!**



### Zvláštní poděkování v roce 2017 patří především těmto našim podporovatelům:

Úřad práce Jičín	Ministerstvo práce a sociálních věcí	Autobusová doprava Josef Grundmann	Pivovar Nová Paka	VCEST.CZ
Město Nová Paka	Obec Stará Paka	Penzion a restaurace Novopacké SKLEPY	Hospůdka NA LAJNĚ	TYPLT AD s. r. o.
		ČESKÉ ŠTĚRKOPÍSKY – provozovna Práskáčka	Knauf Praha spol. s r.o.	BETONSPORT s.r.o.
MPSV a Krajský úřad Královéhradeckého kraje		Zeměměřičská pozemková kancelář s.r.o.	Oblast palet a obalů JILOS	DITON s.r.o.
		EDHAL s.r.o. velkoobchod el. materiálem	BARVY A LAKY Hostivař a.s.	SKLEP ART
Nadační fond AVAST	Konto Bariéry – Nadace Charty 77	Střední škola gastronomie a služeb (Nová Paka)	AGROCHOV Stará Paka	VABA PLUS – TRADE
Fórum dárců	Nadační fond Wine for Help	KOBIT, spol. s r.o.	Prefa Brno a.s.	nejlevnější-obklady.cz
ČSOB a.s.	ČSOB Pomáhá regionům	Oční optika Ludmila Gollová	PTÁČEK – velkoobchod, a.s.	Grimax s.r.o.
ČSOB Leasing pojišťovací makléř, s.r.o. a ČSOB Leasing, a. s.		FARMA proti bariérám, z.s.	Zdeněk Horák – elektroinst.	PORFIX CZ a.s.
		Ing. Pavel SOUČEK - Callisto	Odborné učiliště Hostinné	ZŠ Husitská (Nová Paka)

Daniel Polman, Václav Portych, MUDr. Hana Hájková, Petr Kochman, Michal Polák, manželé Bělousovi, Michaela Kopecká, Petr Gurecký s rodinou **a mnoho dalším dárcům, dobrovolníkům a zákazníkům :-)**

Za mediální podporu: Česká televize, TV Barandov, Jičínský deník, Nové noviny, ACHÁT a Podhoran

